

2017年8月3日  
JFE 鋼板株式会社

## JFE 鋼板が提案する新しい屋根

### 緩勾配対応『ジョイント立平\*』出荷開始について

※商標申請中

JFE 鋼板株式会社（本社：東京都品川区、代表取締役社長：小倉康嗣）は、このたび長尺立平葺きの施工性、緩勾配対応、意匠性等の高性能を踏襲したまま、縦方向につながる新屋根（商品名『ジョイント立平』）を国内で初めて開発いたしました。この商品は、大東建託株式会社（本社：東京都港区、代表取締役社長：熊切直美）の一部商品建物の標準採用いただき、17年7月より営業生産、出荷を開始いたしました。

従来の長尺立平葺き（商品名『立平 333』）は、0.5 寸以上の緩勾配対応が可能なため、高さ制限のある建物のニーズに応えることができ、また棟から軒までつなぎ目が無いため漏水等のトラブルもなく、多くのハウスメーカー様や工務店様等にご採用いただいております。しかしながら一方で、長尺部材であるがゆえに、住宅密集地や狭小敷地への輸送、屋根上への荷揚げなどに課題がありました。

上記の課題解消に向けたご意見やご要望を受け、JFE 鋼板独自の縦つぎ技術による『ジョイント立平』を商品化しました。

#### ◇特長

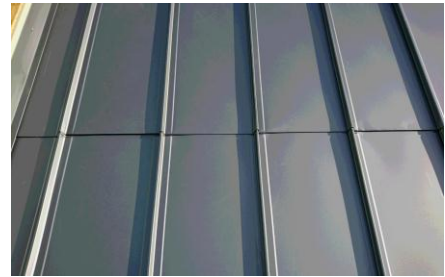
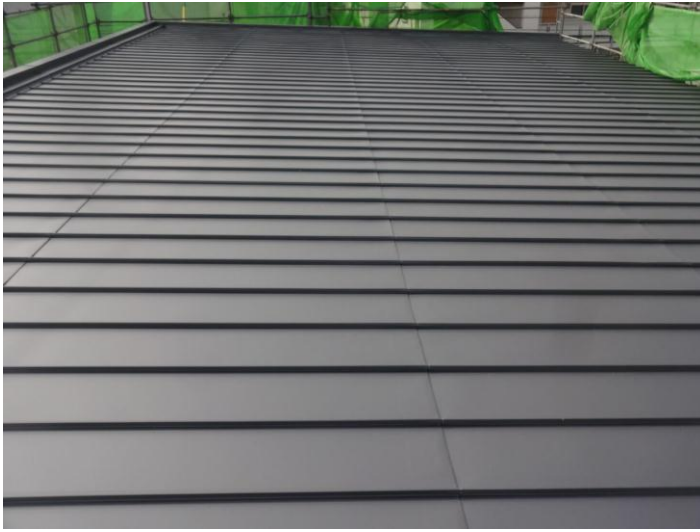
- ① 縦方向ジョイント部の高い防水性で、長尺品同等の緩勾配対応が可能
- ② ジョイント部の接合に嵌合方式を採用
- ③ 現場加工や特別な工具が不要
- ④ 長さ2メートル程度に設定でき、施工現場への搬入が容易
- ⑤ クレーンが不要で、瓦上げ機等で荷揚げが可能
- ⑥ 商品在庫が可能となり、迅速かつフレキシブルな納入体制を構築。万一の欠品や傷付等のトラブル発生時にもすばやいリカバリー対応が可能

#### ◇仕様

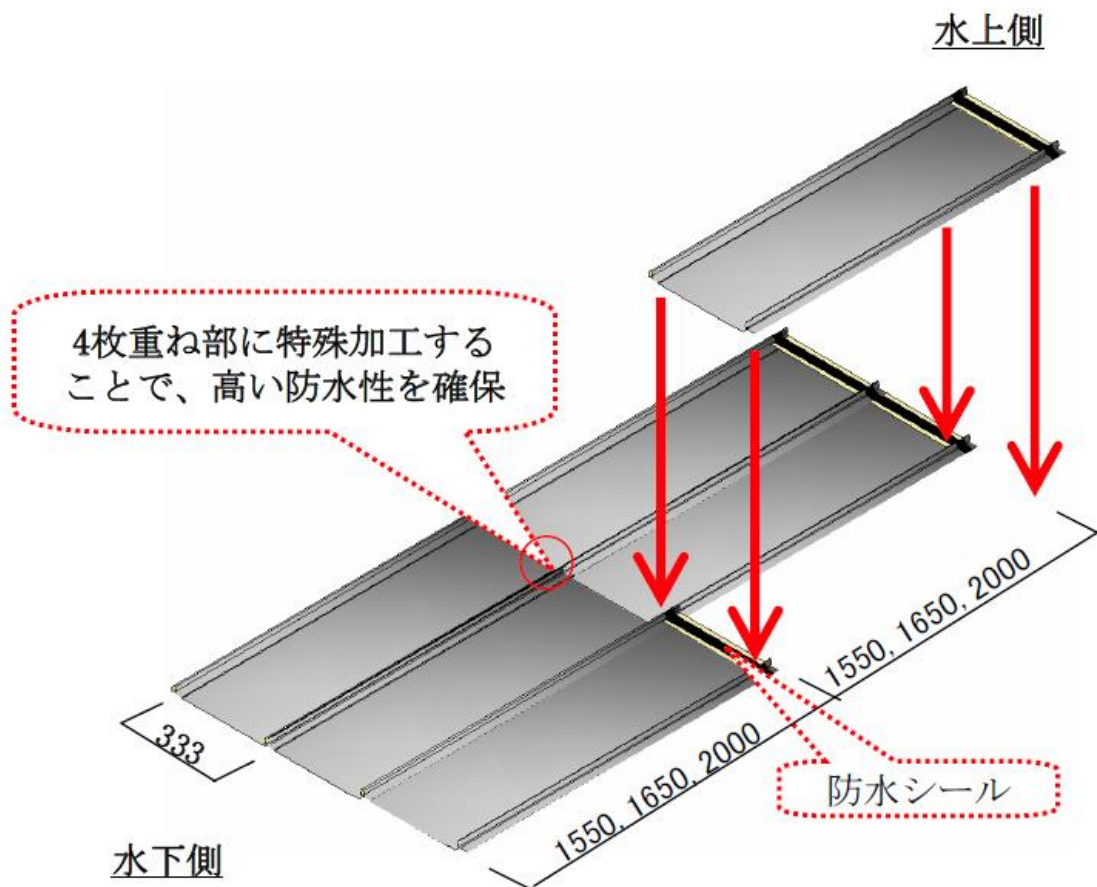
- ① 板厚：0.4mm
- ② 勾配：0.5 寸以上
- ③ 働き幅：333mm
- ④ 働き長さ：1550mm、1650mm、2000mm（※）1～6mの範囲で設定が可能
- ⑤ 質量：約 4.8kg/m<sup>2</sup>

問い合わせ先：JFE 鋼板株式会社 住宅建材部 TEL (03) 3493-1547

◆施工状態



◆製品重ね部概要



以上