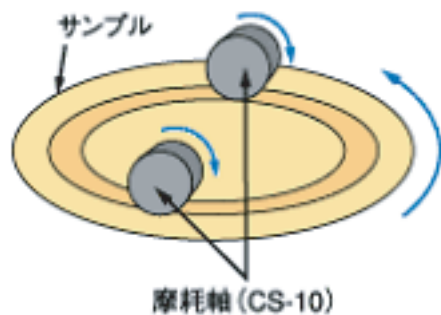


## JFEカラーGLきわみ 耐磨耗性

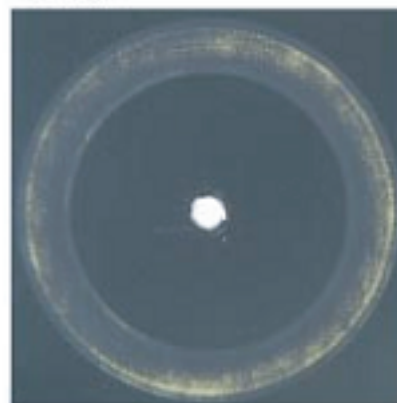
テーパー磨耗試験 (JIS K 6902)

(図) 耐疵付き性の比較 (テーパー磨耗試験、CS-10、1kg-1000回転)

### ■試験方法

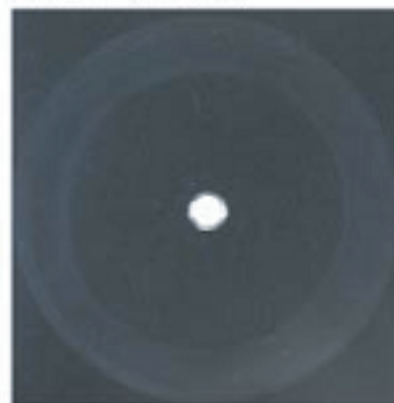


一般カラー



磨耗量=40m g (一部素地露出)

JFEカラーGL  
きわみ



15m g (異常なし)