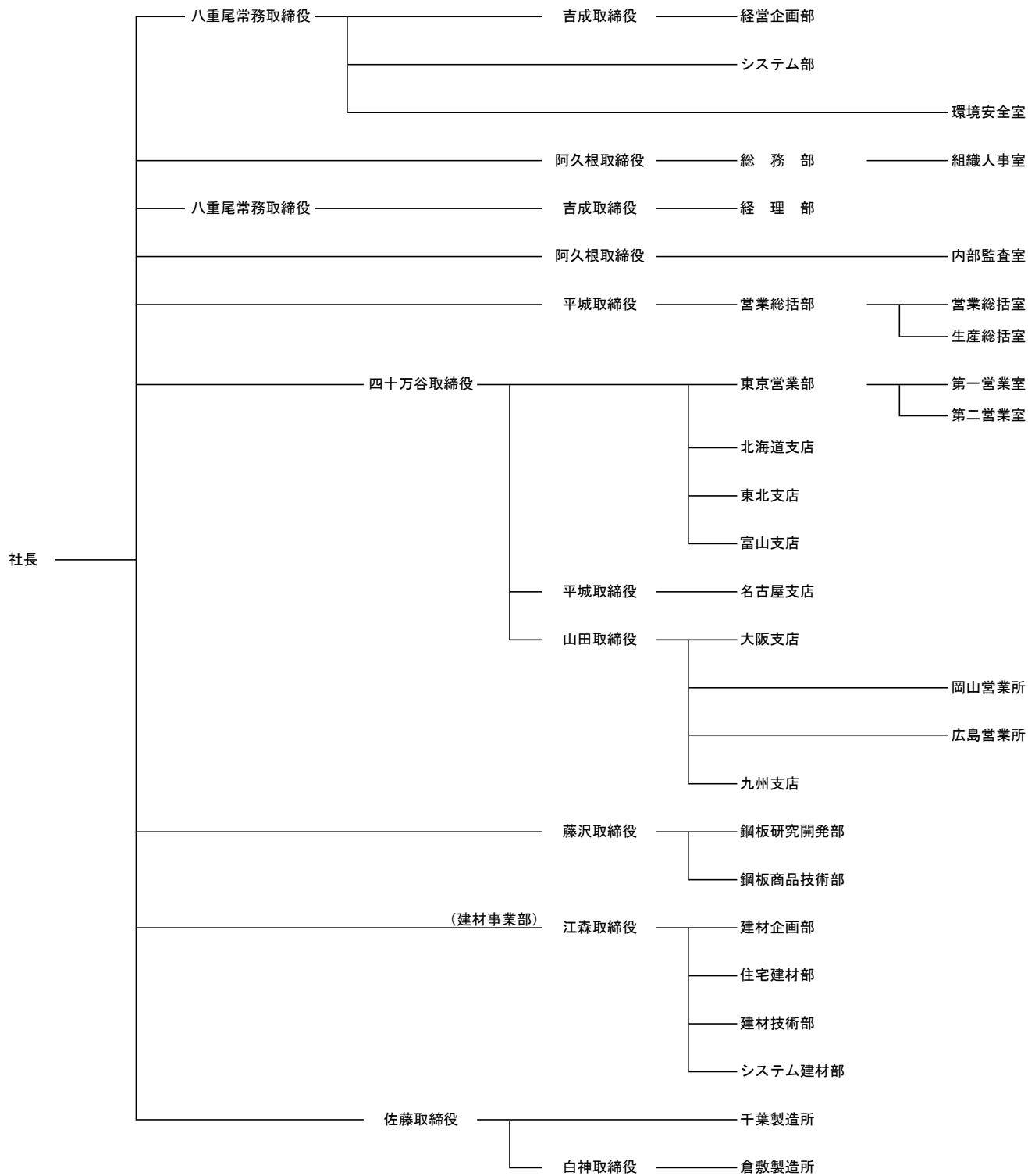


～～～～～～～～
役 員 分 担
～～～～～～～～

* 下線部が変更点

- | | |
|-------|--|
| 常務取締役 | 八重尾 誠
1. <u>経営企画部および経理部の統括を委嘱する。</u>
2. システム部および環境安全室の担当を委嘱する。 |
| 取締役 | 阿久根 晋
1. 総務部および内部監査室の担当を委嘱する。 |
| 取締役 | 佐藤 直也
1. 製造所の統括を委嘱する。
2. 千葉製造所の担当を委嘱する。
3. 千葉製造所長を委嘱する。 |
| 取締役 | 四十万谷 伸一
1. <u>支店および営業所の統括を委嘱する。</u>
2. 東京営業部、北海道支店、東北支店および富山支店の担当を委嘱する。
3. 東京営業部長を委嘱する。 |
| 取締役 | 山田 良彦
1. <u>大阪支店、岡山営業所、広島営業所および九州支店の担当を委嘱する。</u>
2. 大阪支店長を委嘱する。 |
| 取締役 | 白神 健志
1. 倉敷製造所の担当を委嘱する。
2. 倉敷製造所長を委嘱する。 |
| 取締役 | 平城 文隆
1. <u>営業総括部および名古屋支店の担当を委嘱する。</u> |
| 取締役 | 藤沢 英嗣
1. 鋼板研究開発部および鋼板商品技術部の担当を委嘱する。
2. 鋼板商品技術部長を委嘱する。 |
| 取締役 | 江森 邦夫
1. 建材事業部（建材企画部、住宅建材部、建材技術部およびシステム建材部）の担当を委嘱する。
2. 建材事業部長を委嘱する。 |
| 取締役 | 吉成 勇
1. <u>経営企画部および経理部の担当を委嘱する。</u>
2. <u>経営企画部長を委嘱する。</u> |

《全社組織図》



~~~~~  
関係会社役員人事  
~~~~~

1. JFE北日建材(株)
 - (1) 就任(4月1日付)
取締役(非常勤) 岡 洋一 (現 当社東京営業部第二営業室長)

2. JFE鋼板総合サービス(株)
 - (1) 就任(4月1日付)
監査役(非常勤) 萩山 英志 (現 JFEミャンマー・コーテッド・スチール社長)
 - (2) 退任(4月1日付)
監査役(非常勤) 吉田 太丸

3. JFE機材フォーミング(株)
 - (1) 就任(4月1日付)
取締役(非常勤) 山田 良彦 (現 当社取締役)
監査役(非常勤) 吉田 太丸 (現 当社内部監査室長)
 - (2) 退任(4月1日付)
取締役(非常勤) 長岐 大三
監査役(非常勤) 富山 淳

4. レヂノルーフテック(株)
 - (1) 就任(4月1日付)
取締役(非常勤) 江森 邦夫 (現 当社取締役)
 - (2) 退任(4月1日付)
取締役(非常勤) 小田 純二 (JFE日建板(株)取締役就任予定)

5. JFE日建板(株)
 - (1) 就任(4月1日付)
取締役(非常勤) 平城 文隆 (現 当社取締役)
取締役(非常勤) 茅原 剛 (現 伊藤忠丸紅鉄鋼(株))
監査役(非常勤) 萩山 英志 (現 JFEミャンマー・コーテッド・スチール社長)
 - (2) 退任(4月1日付)
取締役(非常勤) 江森 邦夫
取締役(非常勤) 古澤 宏和
監査役(非常勤) 吉成 勇

以 上

2025年4月1日付 人事発令

職階部長以上

I. 異動

発令事項	氏名	現職
北海道支店長委嘱〔理事〕	岡 洋一	東京営業部第二営業室長委嘱〔理事〕
名古屋支店主任部員〔部長〕	小西 理	名古屋支店長兼東京営業部第一営業室主任部員〔部長〕
(建材事業部) 建材企画部長〔部長〕	下方 豊	(建材事業部) 建材企画部主任部員〔部長〕
名古屋支店長兼東京営業部第一営業室主任部員〔部長補〕	小笠原 一郎	名古屋支店主任部員〔部長補〕
(建材事業部) 住宅建材部長〔部長補〕	真部 貴行	(建材事業部) 住宅建材部主任部員兼建材技術部主任部員〔部長補〕

以上4月1日付

II. 職階昇任

発令事項	氏名	現職
経理部長兼経営企画部主任部員委嘱〔理事〕	大里 直輝	経理部長兼経営企画部主任部員〔部長〕
(建材事業部) 建材技術部長委嘱〔理事〕 (東京駐在)	長岐 大三	(建材事業部) 建材技術部長〔部長〕 (東京駐在)
(建材事業部) システム建材部長委嘱〔理事〕	小池 英樹	(建材事業部) システム建材部長〔部長〕

以上4月1日付

以上