

高断熱化を省施工で実現する 縦継ぎ可能な断熱パネル

ジョイント断熱[®]



長期にわたり欠損なく一様な断熱材敷設
小屋裏空間の解放・生活利用(ロフト設置等の空間創出)

高断熱

熱伝導率**0.024** (W/ (m·K)) の断熱材と金属仕上材を**一体化**
通気層不要の外張断熱仕様

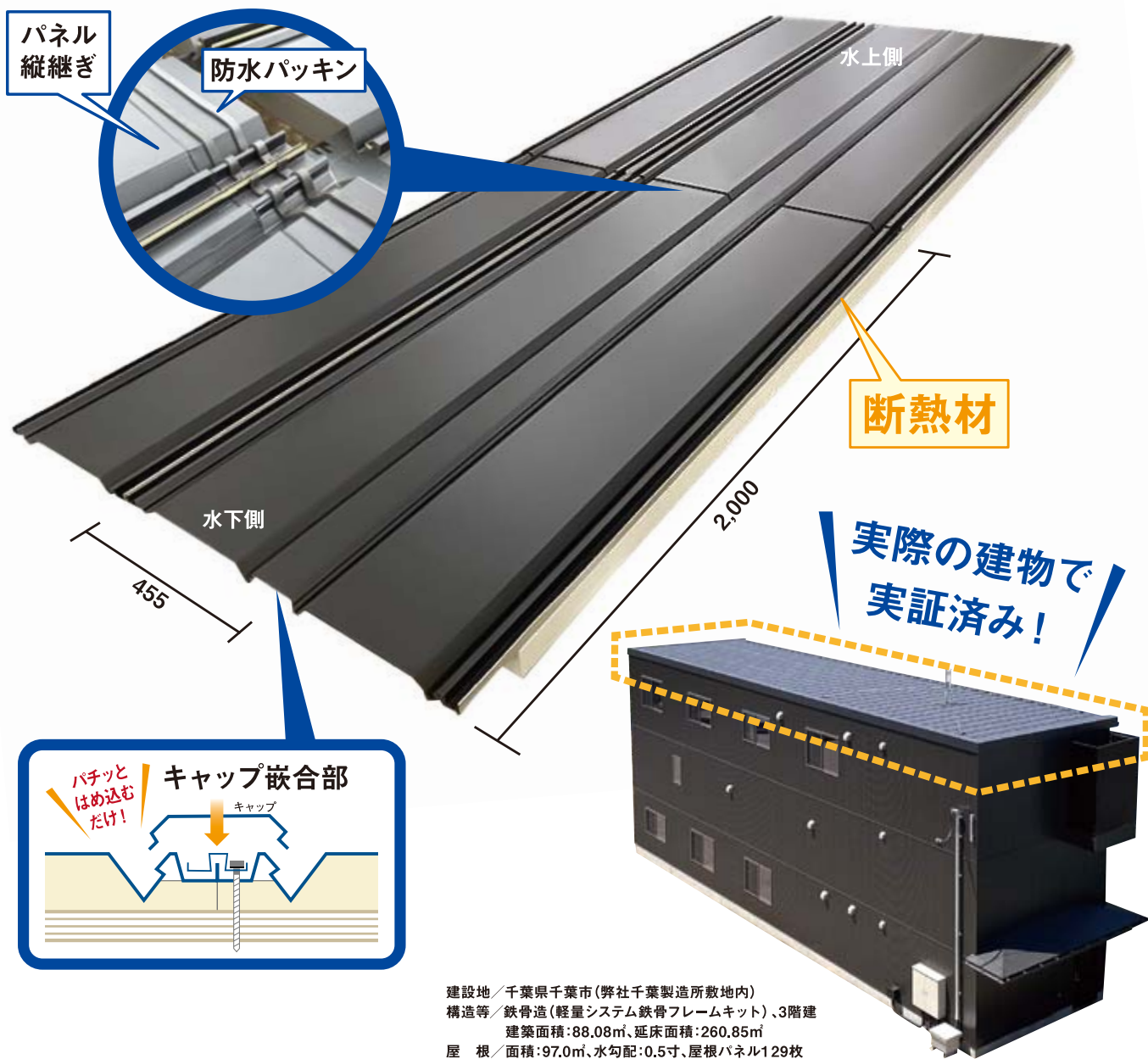
省施工

断熱材と**一括施工**
一人で持ち運び可能な**軽量定尺設計**

高耐久

高耐久塗装鋼板「**極み-フッ素[®]**」「**極み-MEGA[®]**」を採用
最小勾配0.5寸対応の高防水仕様

高断熱化を省施工で実現する 縦継ぎ可能な断熱パネル



建設地／千葉県千葉市(弊社千葉製造所敷地内)
 構造等／鉄骨造(軽量システム鉄骨フレームキット)、3階建
 建築面積:88.08㎡、延床面積:260.85㎡
 屋根／面積:97.0㎡、水勾配:0.5寸、屋根パネル129枚

高断熱化と現場負担軽減を同時に実現!

屋根・断熱工事一括同時施工可能

一人施工可能

長尺商品と同等の施工効率




同断熱性能の立平葺き屋根外断熱仕様と比較して

**全体工程は、7.5日の後期短縮
工数は約1/4に低減**

暦日	1	2	3	4	5	6	7	8	9	10
ジョイント断熱		パネル工事 5人工	パネル工事 5人工	7.5日の工期短縮!						
立平葺屋根外断熱	木工事・断熱工事		木工事・断熱工事			屋根工事				
	19人工		13人工			6人工				

JFE銅板(株)にて試算した結果です。省力効果を保証するものではありません。

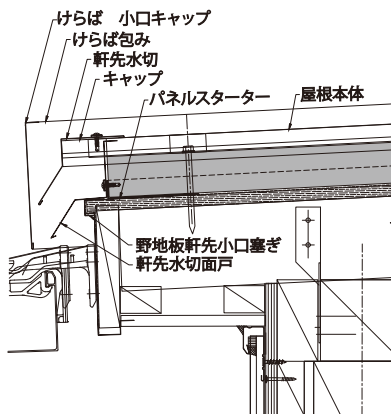
仕様

パネル厚さ	55mm 厚さ 	110mm 	130mm 
製品寸法	幅455mm×長さ2,145mm ^{※1}		
働き寸法	幅455mm×長さ2,000mm ^{※1}		
単位重量	8.8kg/m ² (7.9kg/枚)	11.2kg/m ² (10.2kg/枚)	12.0kg/m ² (10.8kg/枚)
本体表板/キャップ	極み-フッ素 [®] /極み-MEGA [®] (ガルフレックス [®] 仕様) 0.4mm		
本体裏面	芯材あらわし		
断熱材	高性能断熱材 イソシアヌレートフォーム 熱伝導率0.024(W/(m・K)) ^{※1}		
適用屋根形状	片流れ、切妻、段違い(差掛)		
最小勾配	0.5寸勾配(5/100)		

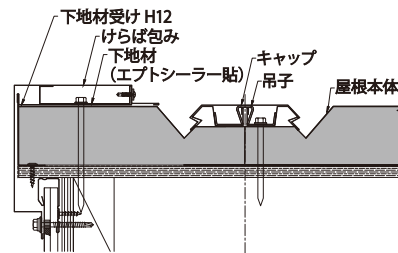
※1 変更となる可能性があります。

納まり図

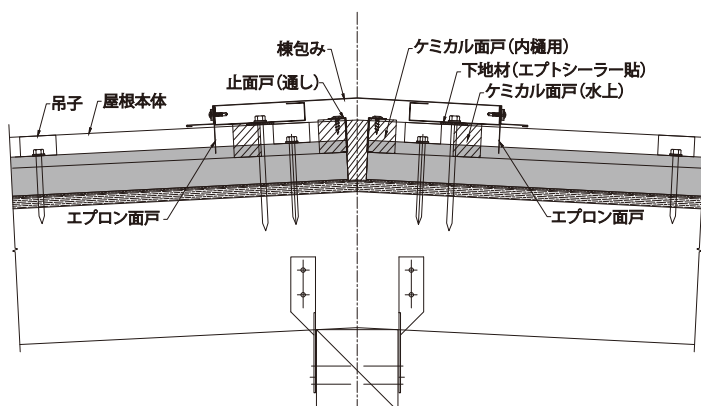
軒先納め



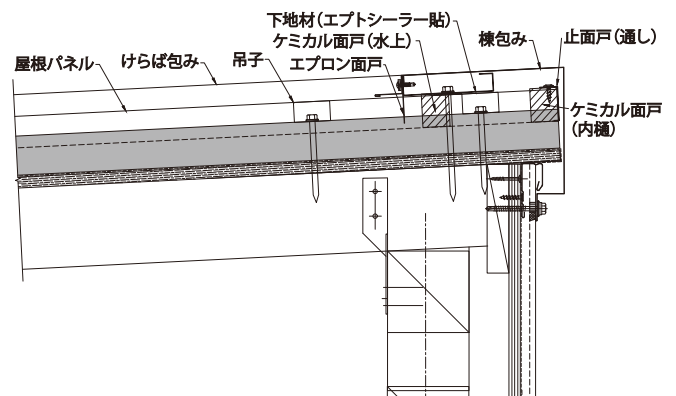
けらば納め



棟納め



片棟納め



● 性能

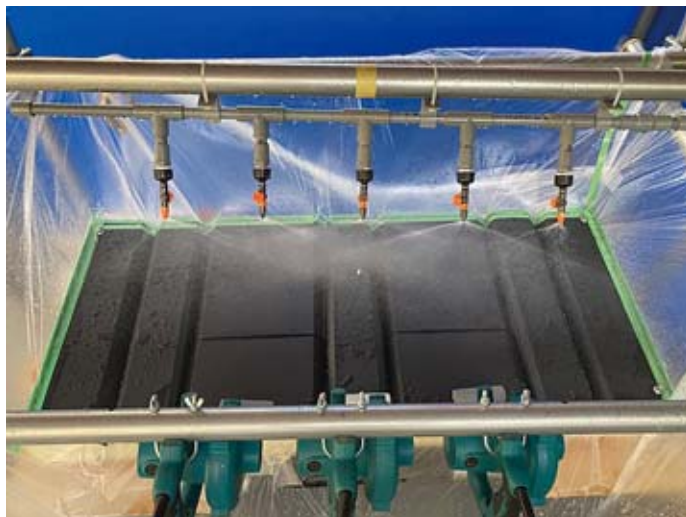
【防水性能】

風速45m/s付与で漏水なし(ジョイント立平同等)

送風散水試験結果(屋根勾配:5/100)

条件		結果
風速 (m/s)	30	いずれの条件においても 漏水及び変形発生せず
	35	
	40	
	45	

JASS12(強風に伴う降雨に対する水密性評価のA送風散水方式2)に準拠
試験条件:噴霧量=4ℓ/min・㎡(10分間保持)



【断熱性能】

千葉厚生棟にて小屋裏温度を測定

夏季

最高温度は34.9℃
滑らかに推移し変化量(8.5℃)も小さい

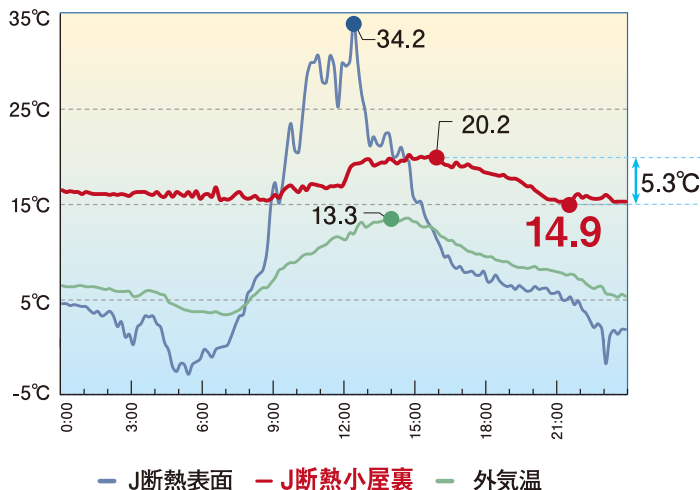
冬季

最低温度は14.9℃
変化量(5.3℃)が小さく、ヒートショック防止に有効

2024/8/19(猛暑日)の温度推移



2024/12/8(晴天)の温度推移



二次元コードよりジョイント断熱®の
製品情報をご覧いただけます ▶



二次元コードよりJFE鋼板の
Webサイトをご覧いただけます ▶



JFE 鋼板 株式会社

<https://www.jfe-kouhan.co.jp>

本社 〒141-0032 東京都品川区大崎1-11-2 ゲートシティ大崎イーストタワー9階

(建材事業部) 住宅建材部

Tel.03-3493-1557 Fax.03-3493-1943

【お問い合わせは】

※お客様へのご注意とお願い

- 本書に記載された特性値等の技術情報は、規格値を除き何ら保証を意味するものではありません。
- 本書記載の商品は、使用目的・使用条件等によっては記載した内容と異なる性能・性質を示すことがあります。
- 本書記載の技術情報を誤って使用したこと等により発生した損害につきましては、責任を負いかねますのでご了承ください。
- 商品改良のために仕様・外観は予告なく変更することがありますので、ご了承ください。

※「ジョイント断熱」「極み-フッ素」「極み-MEGA」「ガルフレックス」はJFE鋼板株式会社の登録商標です。